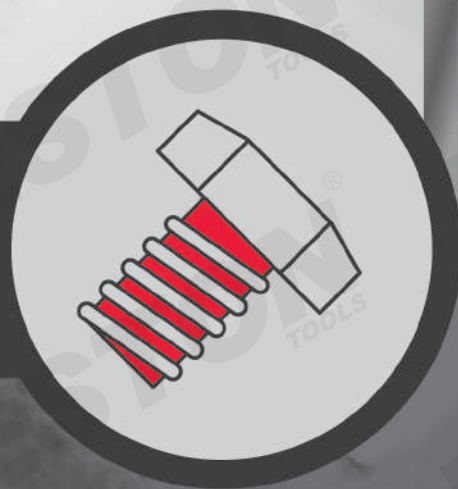


**WESTON**<sup>®</sup>  
TOOLS



**TORNILLOS  
Y SUJETADORES**



CATÁLOGO **2023**

















### Tuerca Hexagonal Liviana Fina

Rosca fina



Presentación

Código	Medidas	MIN
ZK-09110	1/4"-28	1000
ZK-09112	5/16"-24	500
ZK-09114	3/8"-24	500
ZK-09116	7/16"-20	300
ZK-09118	1/2"-20	200
ZK-09120	9/16"-18	150



### Tuerca Hexagonal Liviana Fina Galvanizada

Rosca fina



Presentación

Código	Medidas	MIN
ZK-07110	5/8"-18	100
ZK-07112	3/4"-16	50
ZK-07114	1"-14	25



### Tuerca Hexagonal Grado 5 Negra Fraccional

Rosca fraccional



Presentación

Código	Medidas	MIN
ZK-13010	1/4"-20	1000
ZK-13012	5/16"-18	500
ZK-13014	3/8"-16	500
ZK-13016	7/16"-14	300
ZK-13018	1/2"-13	200
ZK-13020	9/16"-12	150



### Tuerca Hexagonal Grado 8 Negra Fraccional

Rosca fraccional



Presentación

Código	Medidas	MIN
ZK-15010	1/4"-20	1000
ZK-15012	5/16"-18	500
ZK-15014	3/8"-16	500
ZK-15016	7/16"-14	300
ZK-15018	1/2"-13	200
ZK-15020	5/8"-11	150



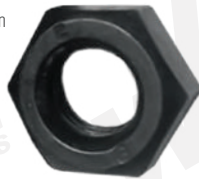
### Tuerca Hexagonal Grado 8 Fina Negra Métrica

Fabricada en acero al carbón

Acabado pavonado

Rosca fina

DIN934



Presentación

Código	Medidas
ZK-18014	M6-0.75
ZK-18016	M8-1
ZK-18018	M10-1
ZK-18020	M12-1.25
ZK-18022	M14-1.5



### Tuerca Hexagonal Grado 2H GIC Fraccional

Rosca fraccional



Presentación

Código	Medidas	MIN
ZK-11010	1/2"-13	200
ZK-11012	5/8"-11	100
ZK-11014	3/4"-10	50
ZK-11016	7/8"-9	30
ZK-11018	1"-8	25
ZK-11020	1-1/8"-8	25
ZK-11022	1-1/4"-8	20
ZK-11024	1-3/8"-8	20
ZK-11026	1-1/2"-8	10
ZK-11028	1-5/8"-8	10



### Tuerca Hexagonal Grado 2H Negra Fraccional

Rosca fraccional



Presentación

Código	Medidas	MIN
ZK-11210	1/2"-13	200
ZK-11212	5/8"-11	100
ZK-11214	3/4"-10	50
ZK-11216	7/8"-9	30
ZK-11218	1"-8	25
ZK-11220	1-1/8"-8	25
ZK-11222	1-1/4"-8	20
ZK-11224	1-3/8"-8	20
ZK-11226	1-1/2"-8	10
ZK-11228	1-5/8"-8	10



### Tuerca Hexagonal Clase 8 DIN 934 Métrica

Rosca métrica



Presentación

Código	Medidas	MIN
ZK-17010	M4-0.7	1000
ZK-17012	M5-0.8	500
ZK-17014	M6-1.0	500
ZK-17016	M8-1.25	300
ZK-17018	M10-1.5	200
ZK-17020	M12-1.75	150



### Tuerca Hexagonal Clase 8 DIN 934 Galvanizada Métrica

Rosca métrica



Presentación

Código	Medidas	MIN
ZK-19010	M4-0.7	1000
ZK-19012	M5-0.8	500
ZK-19014	M6-1.0	500
ZK-19016	M8-1.25	300
ZK-19018	M10-1.5	200
ZK-19020	M12-1.75	150



### Tuerca de Seguridad Galvanizada Fraccional

Con inserto de nailon

Rosca fraccional



Presentación

**DISPONIBLE**  
En acero inoxidable  
VER PÁG. 386

Código	Medidas	MIN
ZK-03010	10-24	500
ZK-03012	1/4"-20	500
ZK-03014	5/16"-18	300
ZK-03016	3/8"-16	250
ZK-03018	7/16"-14	250
ZK-03020	1/2"-12	100



### Tuerca de Seguridad Galvanizada Métrica

Con inserto de nailon

Rosca métrica



Presentación

Código	Medidas	MIN
ZK-03110	M6 x 1	500
ZK-03112	M8 x 1.25	300
ZK-03114	M10 x 1.5	250
ZK-03116	M12 x 1.75	100
ZK-03118	M14 x 2	100



### Tuerca Hexagonal con Arandela Dentada Galvanizada Fraccional

Rosca fraccional



Presentación

**DISPONIBLE**  
En acero inoxidable  
VER PÁG. 386

Código	Medidas	MIN
ZK-05010	1/4"-20	500
ZK-05012	5/16"-18	500
ZK-05014	3/8"-16	250
ZK-05016	7/16"-14	200
ZK-05018	1/2"-13	200
ZK-05020	5/8"-11	100
ZK-05022	3/4"-10	100









## Pija Phillips Negra para Madera

WESTON  
CÓDIGOS NUEVOS!



Presentación

Código	Medidas	MIN	MASTER
PI-21001	#14x2"	100	1200
PI-21005	#14x2-1/2"	100	1200
PI-21010	#14x3"	100	1200



## Pija Phillips Galvanizada para Madera

WESTON  
CÓDIGOS NUEVOS!



Presentación

Código	Medidas	MIN	MASTER
PI-22001	#8x2"	200	2400
PI-22005	#8x2-1/2"	200	2400
PI-22010	#10x1-1/2"	200	3200
PI-22015	#10x2"	200	2400
PI-22020	#10x2-1/2"	200	2400
PI-22025	#10x3"	200	2400



## Pija Hexagonal Galvanizada para Madera

WESTON



Presentación

Código	Medidas	MIN
ZN-01010	1/4" x 1"	100
ZN-01012	1/4" x 1-1/4"	100
ZN-01014	1/4" x 1-1/2"	100
ZN-01016	1/4" x 2"	100
ZN-01018	1/4" x 2-1/2"	50
ZN-01020	1/4" x 3"	50
ZN-01054	1/4" x 3-1/2"	50
ZN-01056	1/4" x 4"	50
ZN-01058	1/4" x 4-1/2"	50
ZN-01060	1/4" x 5"	50
ZN-01062	1/4" x 6"	50
ZN-01022	5/16" x 1"	100
ZN-01024	5/16" x 1-1/4"	100
ZN-01026	5/16" x 1-1/2"	100
ZN-01028	5/16" x 2"	100
ZN-01030	5/16" x 2-1/2"	50
ZN-01032	5/16" x 3"	50
ZN-01064	5/16" x 3-1/2"	50
ZN-01066	5/16" x 4"	100
ZN-01068	5/16" x 4-1/2"	50



## Pija Cabeza Plana Niquelada para Madera

WESTON  
CÓDIGOS NUEVOS!



Presentación

Código	Medidas	MIN	MASTER
PI-23001	#6 x 1/2"	3000	36000
PI-23005	#6 x 5/8"	3000	36000
PI-23010	#6 x 3/4"	2000	24000
PI-23015	#6 x 1-1/2"	1000	12000
PI-23020	#6 x 1-3/4"	700	5600
PI-23025	#8 x 1"	1500	18000



## Pija Cabeza Tipo Quadrex Punta Ranurada para Madera

WESTON  
NUEVO

Cabeza combinada (cuadro + phillips)

Para fabricación de muebles, especiales para uniones de melamina y madera en general

Cabeza Tipo Quadrex



Acabado negro



Acabado galvanizado

Código	Medida	Acabado	MIN	MASTER
ZL-18016	#8 x 1-1/4"	Negro	500	6000
ZL-18018	#8 x 1"	Galvanizado	500	8000

## Pija Tipo SPX Cabeza Redonda para Madera

Para fijación de herrajes Punta T15

WESTON  
NUEVO



Presentación MIN: 500

Código	Medida
ZL-00100	3.5 x 12 mm
ZL-00103	2.5 x 15 mm

## Pija Torx Tipo SPX para Madera

Punta T20 Ideal para correderas de extensión RP: Rosca Parcial

WESTON  
NUEVO

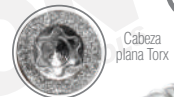


Presentación MIN: 500

Código	Medida	Código	Medida
ZL-00050	3.5 x 25 mm	ZL-00062	4 x 25 mm
ZL-00053	3.5 x 30 mm	ZL-00065	4 x 30 mm
ZL-00056	3.5 x 40 mm	ZL-00068	4 x 40 mm
ZL-00059	3.5 x 50 mm	ZL-00071	4 x 50 mm

## Pija Torx Cabeza Plana Tipo SPX Galvanizada para Madera

Rosca parcial Para uniones seguras sin formación de espacios Perfil ondulado hasta la punta para un atornillado rápido y seguro No requiere guía o avellanado previo Ideal para madera, triplay y aglomerado



Cabeza plana Torx



Perfil ondulado

Código	Medida	Punta	MIN	MASTER
ZL-16016	#6 x 1-1/2"	T10	1000	10000
ZL-16018	#6 x 1-3/4"	T10	1000	8000

## Pija Tipo SPX para MDF

Especial para tableros de MDF No es necesario realizar trabajos previos

WESTON  
NUEVO



Presentación MIN: 500

Código	Medida	Punta
ZL-00150	3.5 mm x 40 mm	T15
ZL-00153	3.5 mm x 50 mm	T15
ZL-00156	4 mm x 50 mm	T20

## Pija Torx Cabeza Plana Tipo SPX Galvanizada de Fijación

Fijación sin taquete Ahorra tiempo Perfil ondulado hasta la punta para un atornillado rápido y seguro Ideal para montaje de puertas y perfiles de aluminio y plástico en concreto



Cabeza plana Torx



Perfil ondulado

Código	Medida	Punta
ZL-00005	7.5 x 80 mm	T30
ZL-00008	7.5 x 100 mm	T30
ZL-00011	7.5 x 120 mm	T30

## Pija Framer Phillips Punta de Broca Galvanizada

WESTON  
CÓDIGOS NUEVOS!



Presentación

Código	Medidas
PI-07001	#7 x 7/16"

MIN: 1200 / MASTER: 14400

**Pija Framer Phillips Punta Tipo AB**



CÓDIGOS NUEVOS



Presentación



MIN: 1200 / MASTER: 14400

Código	Medidas	Acabado
PI-08001	#7 x 7/16"	Galvanizado
PI-09001	#7 x 7/16"	Negro

**Pija para Fibracemento (Durock)**

Para unir tablas de fibracemento



Presentación



Código	Medidas	MIN	MASTER
PI-27001	#8 x 1"	800	6400
PI-27005	#8 x 1-1/4"	700	5600
PI-27010	#8 x 1-1/2"	600	4800

**Pija Hexagonal para Concreto**



Presentación



Código	Medidas	MIN	MASTER
PI-24001	3/16" x 1-3/4"	350	2800
PI-24005	1/4" x 1-1/4"	400	3200
PI-24010	1/4" x 2-1/4"	250	2000
PI-24015	1/4" x 2-3/4"	200	1600

**Pija Hexagonal Ranurada para Concreto**



Presentación



Código	Medidas	MIN	MASTER
PI-25001	3/16" x 1-1/4"	500	4000
PI-25005	3/16" x 2-1/4"	300	2400
PI-25010	1/4" x 1-3/4"	250	2000

**Pija Cabeza Plana para Concreto**



Presentación



Código	Medidas	MIN	MASTER
PI-26001	3/16" x 1-1/4"	700	5600
PI-26005	3/16" x 1-3/4"	400	3200
PI-26010	3/16" x 2-1/4"	400	3200
PI-26015	1/4" x 1-1/4"	500	4000
PI-26020	1/4" x 1-3/4"	300	2400
PI-26025	1/4" x 2-1/4"	200	1600
PI-26030	1/4" x 2-3/4"	200	1600

**Ancla Camisa Reforzada Galvanizada**



Fabricada con camisa corta de grueso calibre  
Cuerdas expuestas  
Para fijación pesada



Código	Medida	Largo	Camisa	MIN
Z-39800	#10-24	2-7/16"	1/4"	350
Z-39808	5/16"-18"	3-5/16"	3/8"	100
Z-39812	3/8"-16"	3-13/16"	1/2"	50

**Ancla Camisa Reforzada Tropicalizada**



Fabricada con camisa corta de grueso calibre  
Cuerdas expuestas  
Para fijación pesada



Código	Medida	Largo	Rotura (MPa)	Capacidad	MIN
Z-39695	1/4"-20	2-1/4"	390	1,000 kg	100
Z-39701	5/16"-18	2-1/2"	387	1,500 kg	-
Z-39705	3/8"-16	3"	397	2,200 kg	50
Z-39710	1/2"-13	3-1/2"	382	2,800 kg	25
Z-39802	#10-24	2-7/16"	-	-	350
Z-39804	1/4"-20	2-13/16"	-	-	200
Z-39806	5/16"-18	3-5/16"	-	-	100
Z-39810	3/8"-16	3-13/16"	-	-	50

**Ancla Arpón**



Código	Medidas	MIN
Z-39515	1/4" x 1-3/4"	240
Z-39520	1/4" x 2-1/4"	190
Z-39525	1/4" x 3"	140
Z-39527	1/4" x 3-1/4"	120
Z-39529	1/4" x 3-1/2"	100
Z-39530	5/16" x 2"	200
Z-39535	5/16" x 2-3/4"	120
Z-39540	5/16" x 3-1/2"	90
Z-39545	5/16" x 5"	100
Z-39550	3/8" x 2-1/4"	120
Z-39555	3/8" x 2-3/4"	90
Z-39560	3/8" x 3"	80
Z-39565	3/8" x 3-1/2"	60
Z-39570	3/8" x 3-3/4"	80
Z-39575	3/8" x 5"	70
Z-39580	1/2" x 2-3/4"	50
Z-39585	1/2" x 3-3/4"	30
Z-39587	1/2" x 4-1/4"	30
Z-39590	1/2" x 4-1/2"	40
Z-39595	1/2" x 5-1/2"	25

**Ancla para Alambre**



Código	Medidas	MIN
Z-39690	1/4" x 2-1/4"	200

**Taquete Plástico**



MIN: 1000

Código	Medidas	Color
Z-39815	3/16" x 22 mm	Azul
Z-39820	1/4" x 25 mm	Rojo
Z-39825	5/16" x 30 mm	Amarillo
Z-39830	3/8" x 35 mm	Verde

**Taquete Expansor Tropicalizado**

Fabricado en zinc  
Acabado tropicalizado



Código	Medidas	MIN
Z-39715	1/4" x 1-7/8"	100
Z-39720	5/16" x 2"	50

**Remache de Golpe para Concreto**



Código	Medidas	MIN
Z-39735	1/4" x 1"	200
Z-39740	1/4" x 1-1/2"	200
Z-39745	1/4" x 2"	200









### Anillo de Retención Externo Tipo SH Fraccional

Material: Cobre de Berililo



Presentación

Código	Medida	MIN
ZB-5340	1/8"	100
ZB-5345	5/32"	100
ZB-5350	3/16"	100
ZB-5355	0.197	100
ZB-5360	7/32"	100
ZB-5365	15/64"	100



MIN: 100

### Anillo de Retención Externo Tipo E Fraccional



Presentación

Código	Medida	MIN
ZB-4880	1/16"	100
ZB-4885	3/32"	100
ZB-4890	1/8"	100
ZB-4895	9/64"	100
ZB-4900	5/32"	100
ZB-4905	3/16"	100
ZB-4910	1/4"	100



MIN: 100

### Anillo de Retención Externo Tipo SE Fraccional



Presentación

Código	Medida	MIN
ZB-5260	1/16"	100
ZB-5265	3/32"	100
ZB-5270	0.11	100
ZB-5275	1/8"	100
ZB-5280	9/64"	100
ZB-5285	5/32"	100
ZB-5290	11/64"	100
ZB-5295	3/16"	100



Código	Medida	MIN
ZB-5300	7/32"	100
ZB-5305	5/16"	100
ZB-5310	3/8"	100
ZB-5315	7/16"	100
ZB-5320	3/4"	100
ZB-5325	1"	100
ZB-5330	1.188	50
ZB-5335	1.375	50

## TAMBIÉN CONTAMOS CON:

### PINZAS PARA ANILLOS DE RETENCIÓN



Ver página 327

### Anillo de Retención Externo Tipo C Fraccional

DISPONIBLE: En acero inoxidable VER PÁG. 387

Código	Medida	MIN
ZB-4000	1/4"	100
ZB-4005	9/32"	100
ZB-4015	5/16"	100
ZB-4020	3/8"	100
ZB-4025	13/32"	100
ZB-4030	7/16"	100
ZB-4035	1/2"	100
ZB-4040	9/16"	50
ZB-4045	5/8"	50



Presentación

### Anillo de Retención Interno Tipo DH0 Métrico

Código	Medida	MIN
ZB-4180	8 mm	100
ZB-4185	9 mm	100
ZB-4190	10 mm	100
ZB-4195	11 mm	100
ZB-4200	12 mm	100
ZB-4205	13 mm	100
ZB-4210	14 mm	100
ZB-4215	15 mm	100
ZB-4220	16 mm	100
ZB-4225	17 mm	100
ZB-4230	18 mm	100
ZB-4235	19 mm	100
ZB-4240	20 mm	100
ZB-4245	21 mm	100
ZB-4250	22 mm	100
ZB-4255	23 mm	100
ZB-4260	24 mm	100
ZB-4265	25 mm	100
ZB-4270	26 mm	100
ZB-4275	27 mm	100
ZB-4280	28 mm	100
ZB-4285	29 mm	100
ZB-4290	30 mm	100
ZB-4295	31 mm	50
ZB-4300	32 mm	50
ZB-4305	33 mm	50
ZB-4310	34 mm	50
ZB-4315	35 mm	50
ZB-4320	36 mm	50
ZB-4325	37 mm	50
ZB-4330	38 mm	50
ZB-4335	39 mm	50
ZB-4340	40 mm	50
ZB-4345	41 mm	50
ZB-4350	42 mm	50
ZB-4355	43 mm	50
ZB-4360	44 mm	50



Presentación

### Anillo de Retención Externo Tipo DSH Métrico

Código	Medida	MIN
ZB-4365	45 mm	50
ZB-4370	46 mm	50
ZB-4375	47 mm	50
ZB-4380	48 mm	50
ZB-4385	50 mm	50
ZB-4390	51 mm	25
ZB-4395	52 mm	25
ZB-4400	53 mm	25
ZB-4405	54 mm	25
ZB-4410	55 mm	25
ZB-4415	56 mm	25
ZB-4420	57 mm	25
ZB-4425	58 mm	25
ZB-4430	60 mm	25
ZB-4435	62 mm	25
ZB-4440	63 mm	25
ZB-4445	64 mm	25
ZB-4450	65 mm	25
ZB-4455	67 mm	25
ZB-4460	68 mm	25
ZB-4465	70 mm	25
ZB-4470	72 mm	25
ZB-4475	75 mm	25
ZB-4480	76 mm	10
ZB-4485	78 mm	10
ZB-4490	80 mm	10
ZB-4495	81 mm	10
ZB-4500	82 mm	10
ZB-4505	85 mm	10
ZB-4510	88 mm	10
ZB-4515	90 mm	10
ZB-4520	92 mm	10
ZB-4525	95 mm	10
ZB-4530	98 mm	10
ZB-4535	100 mm	10
ZB-4540	102 mm	10



Presentación

### Anillo de Retención Externo Tipo DE Métrico

Código	Medida	MIN
ZB-4095	1.2mm	100
ZB-4100	1.5mm	100
ZB-4105	1.9mm	100
ZB-4110	2.3mm	100
ZB-4115	3.2mm	100
ZB-4120	4mm	100
ZB-4125	5mm	100
ZB-4130	6mm	100
ZB-4135	7mm	100



Presentación

### Juego de Tornillos Phillips Cabeza Plana Métrico

Acero al carbón negro

Variedad de pequeños tornillos que se utilizan en laptops, tablets y otros equipos electrónicos

Estuche práctico con divisiones para mantenerlos organizados

Medidas:

- M1.4 - 4
- M1.7 - 4
- M2 - 4
- M2.5 - 4
- M2.5 - 10
- M3 - 8
- M1.4 - 6
- M1.7 - 5
- M2 - 6
- M2.5 - 5
- M2.5 - 12
- M3 - 10
- M1 - 8
- M1.7 - 6
- M2 - 8
- M2.5 - 6
- M3 - 4
- M3 - 12
- M3 - 16
- M1.7 - 8
- M2 - 10
- M2.5 - 8
- M3 - 6
- M3 - 14

24 Medidas



Estuche plástico colgante  
MIN: 1 / CAJA: 50

Código	Contenido
<b>ZN-33000</b>	30 piezas por medida (720 piezas)

### Juego de Anillos de Retención

Incluye:

EXTERNO:

- 20 pzas. de 1/4"
- 20 pzas. de 5/16"
- 20 pzas. de 3/8"
- 20 pzas. de 7/16"
- 20 pzas. de 1/2"
- 20 pzas. de 9/16"
- 20 pzas. de 5/8"
- 20 pzas. de 3/4"
- 15 pzas. de 13/16"
- 15 pzas. de 7/8"
- 15 pzas. de 1"
- 5 pzas. de 1-1/4"

INTERNO:

- 15 pzas. de 1/2"
- 15 pzas. de 9/16"
- 15 pzas. de 5/8"
- 15 pzas. de 3/4"
- 15 pzas. de 13/16"
- 15 pzas. de 7/8"



Estuche plástico

Código	Contenido
<b>A-16430</b>	300 piezas

### Juego de Empaques de Hule

Incluye:

ARANDELA

- 15 pzas. de 1/8"x1/4"
- 10 pzas. de 7/32"x1/2"
- 7 pzas. de 9/32"x1/2"
- 3 pzas. de 5/16"x9/16"
- 6 pzas. de 3/8"x15/32"
- 5 pzas. de 3/8"x1/2"
- 3 pzas. de 3/8"x13/16"
- 4 pzas. de 7/16"x3/4"
- 3 pzas. de 1/2"x19/32"
- 3 pzas. de 5/8"x31/32"
- 2 pzas. de 3/4"x15/16"

TAPÓN

- 20 pzas. de 9/32"
- 20 pzas. de 3/8"
- 10 pzas. de 1/2"
- 5 pzas. de 5/8"
- 4 pzas. de 3/4"
- 3 pzas. de 7/8"
- 2 pzas. de 1"



Estuche plástico

Código	Contenido
<b>A-16465</b>	125 piezas

### Juego de Cuñas

Incluye:

- 4 pzas. de 1/8"x1/8"x3/4"
- 4 pzas. de 1/8"x1/8"x1"
- 5 pzas. de 3/16"x3/16"x3/4"
- 5 pzas. de 3/16"x3/16"x1"
- 5 pzas. de 3/16"x3/16"x1-1/4"
- 5 pzas. de 1/4"x1/4"x3/4"
- 5 pzas. de 1/4"x1/4"x1-1/4"
- 5 pzas. de 1/4"x1/4"x1-1/2"
- 5 pzas. de 5/16"x5/16"x1-1/2"
- 5 pzas. de 5/16"x5/16"x1-1/4"
- 5 pzas. de 3/8"x3/8"x1-1/4"
- 5 pzas. de 3/8"x3/8"x1-1/2"
- 2 pzas. de 1/2"x1/2"x1-1/2"



Estuche plástico

Código	Contenido
<b>A-16450</b>	60 piezas

### Juego de Cuñas Media Luna

Incluye:

- 10 pzas. de 1/8"x13/64"x33/64"
- 10 pzas. de 1/8"x1/4"x5/8"
- 10 pzas. de 5/32"x19/64"x3/4"
- 10 pzas. de 5/32"x1/4"x5/8"
- 10 pzas. de 5/32"x13/64"x33/64"
- 10 pzas. de 13/64"x19/64"x3/4"
- 10 pzas. de 13/64"x23/64"x7/8"
- 10 pzas. de 15/64"x23/64"x7/8"



Estuche plástico

Código	Contenido
<b>A-16440</b>	80 piezas

### Juego de Clips "E"

Incluye:

- 30 pzas. de 1/16"
- 30 pzas. de 1/8"
- 40 pzas. de 3/16"
- 50 pzas. de 1/4"
- 50 pzas. de 3/8"
- 40 pzas. de 1/2"
- 20 pzas. de 7/8"
- 20 pzas. de 5/8"
- 20 pzas. de 3/4"



Estuche plástico

Código	Contenido
<b>A-16445</b>	300 piezas

### Juego de Chavetas

Incluye:

- 150 pzas. de 1/16" x 1"
- 150 pzas. de 3/32" x 1"
- 100 pzas. de 3/32" x 1-1/2"
- 75 pzas. de 1/8" x 1-1/4"
- 50 pzas. de 1/8" x 2"
- 30 pzas. de 5/32" x 2-1/2"



Estuche plástico

Código	Contenido
<b>A-16400</b>	555 piezas





## Juego de Pernos

- Incluye:
- 42 pzas. de 3/32" x 1-3/16"
  - 30 pzas. de 5/64" x 1-5/16"
  - 25 pzas. de 5/64" x 1-9/16"
  - 25 pzas. de 7/64" x 1-5/8"
  - 20 pzas. 9/64" x 1-3/4"
  - 8 pzas. de 5/32" x 2-15/16"



**WESTON**  
TOOLS

**Código**    **Contenido**  
**A-16415**    150 piezas

Estuche plástico

## Juego de Perno con Hoyo

- Incluye:
- 10 pzas. de 7/16" x 1-3/4"
  - 6 pzas. de 5/16" x 1-3/4"
  - 18 pzas. de 1/4" x 1-3/4"
  - 16 pzas. de 3/16" x 1-7/16"



**WESTON**  
TOOLS

**Código**    **Contenido**  
**A-16405**    50 piezas

Estuche plástico

## Juego Surtido para Taller

- Incluye:
- CUÑA MEDIA LUNA
  - 25 pzas. de 3/32" x 3/8"
  - 25 pzas. de 3/32" x 1/2"
  - 25 pzas. de 1/8" x 1/2"
  - 40 pzas. de 1/8" x 5/8"
  - 50 pzas. de 5/32" x 5/8"
  - 25 pzas. de 3/16" x 3/4"
  - CLIP E
  - 25 pzas. de 1/4"
  - 25 pzas. de 3/8"
  - PERNO ROLL PIN
  - 20 pzas. de 1/8" x 5/8"
  - 20 pzas. de 1/8" x 1"
  - 20 pzas. de 5/32" x 5/8"
  - 20 pzas. de 5/32" x 1"
  - 20 pzas. de 3/16" x 5/8"
  - 20 pzas. de 3/16" x 1"

- ANILLO DE RETENCIÓN EXTERNO
- 25 pzas. de 3/8"
  - 25 pzas. de 1/2"
  - 25 pzas. de 5/8"
  - 25 pzas. de 3/4"



**Código**    **Contenido**  
**A-16435**    460 piezas

Estuche plástico

## Juego de O-Rings



**WESTON**  
TOOLS

**Código**    **Medidas**    **Contenido**  
**A-16470**    Fraccional    407 piezas  
**A-16475**    Métrico        419 piezas

## O-Ring

Disponibles en medidas fraccionales y métricas



Fraccional	ØInterior	ØExterior	Espesor	MIN
● A-16470-060	11/16"	7/8"	3/32"	500
● A-16470-065	3/4"	15/16"	3/32"	500
● A-16470-070	13/16"	1"	3/32"	200
● A-16470-085	13/16"	1-1/16"	1/8"	200
● A-16470-090	7/8"	1-1/8"	1/8"	200
● A-16470-095	15/16"	1-3/16"	1/8"	200
● A-16470-100	1"	1-1/4"	1/8"	200

Métrico	ØInterior	Espesor	MIN
● A-16475-005	3 mm	1.50 mm	500
● A-16475-010	4.4 mm	2 mm	500
● A-16475-025	10 mm	1.50 mm	500
● A-16475-030	11 mm	1.50 mm	500
● A-16475-050	18 mm	2.50 mm	500
● A-16475-060	21 mm	2.50 mm	200
● A-16475-065	22 mm	2.50 mm	200
● A-16475-070	18 mm	3.50 mm	500
● A-16475-080	22 mm	3.50 mm	200
● A-16475-085	23.5 mm	3.50 mm	200
● A-16475-090	25 mm	3.50 mm	200
● A-16475-095	26.5 mm	3.50 mm	200
● A-16475-100	28 mm	3.50 mm	200
● A-16475-105	30 mm	3.50 mm	200
● A-16475-110	31 mm	3.50 mm	200
● A-16475-115	33 mm	3.50 mm	200
● A-16475-120	34.5 mm	3.50 mm	200
● A-16475-125	36 mm	3.50 mm	200
● A-16475-130	38 mm	3.50 mm	200
● A-16475-135	41 mm	3.50 mm	200
● A-16475-140	44 mm	3.50 mm	200
● A-16475-145	47 mm	3.50 mm	200
● A-16475-150	50 mm	3.50 mm	200

## Juego de Perno Roll Pin

- Incluye:
- 10 pzas. de 1/16" x 3/16"
  - 10 pzas. de 1/16" x 3/4"
  - 10 pzas. de 1/16" x 5/16"
  - 10 pzas. de 5/32" x 5/8"
  - 10 pzas. de 5/32" x 1"
  - 10 pzas. de 5/32" x 1-1/2"
  - 10 pzas. de 5/64" x 1/4"
  - 10 pzas. de 5/64" x 1/2"
  - 10 pzas. de 5/64" x 1"
  - 15 pzas. de 1/8" x 5/8"
  - 15 pzas. de 1/8" x 1"
  - 15 pzas. de 1/8" x 1-1/4"
  - 10 pzas. de 3/32" x 5/8"
  - 10 pzas. de 3/32" x 1"
  - 10 pzas. de 3/32" x 1-1/4"
  - 15 pzas. de 3/16" x 5/8"
  - 10 pzas. de 7/32" x 5/8"
  - 10 pzas. de 7/32" x 1-1/4"
  - 10 pzas. de 7/32" x 1-3/4"
  - 10 pzas. de 1/4" x 5/8"
  - 10 pzas. de 1/4" x 1-1/4"
  - 10 pzas. de 1/4" x 1-3/4"
  - 10 pzas. de 5/16" x 3/4"
  - 10 pzas. de 5/16" x 1-1/2"
  - 10 pzas. de 5/16" x 2"
  - 5 pzas. de 3/8" x 3/4"
  - 5 pzas. de 3/8" x 1-1/2"
  - 5 pzas. de 3/8" x 2"



**WESTON**  
TOOLS

**Código**    **Contenido**  
**A-16425**    315 piezas

Estuche plástico

## Juego de Terminales Eléctricas

- Incluye:
- 4 pzas. de 12-10 ga terminal anillo 55-5
  - 4 pzas. de 12-10 ga terminal anillo 55-8
  - 4 pzas. de 12-10 ga terminal anillo 55-10
  - 5 pzas. de 12-10 ga conector macho
  - 5 pzas. de 12-10 ga desconector hembra
  - 12 pzas. de 12-10 ga conector empalme
  - 10 pzas. de 16-14 ga terminal anillo 2-6
  - 10 pzas. de 16-14 ga terminal anillo 2-5 L
  - 10 pzas. de 16-14 ga terminal anillo 2-4 L
  - 10 pzas. de 16-14 ga desconector hembra
  - 10 pzas. de 16-14 ga terminal pala 2-4M
  - 10 pzas. de 16-14 ga conector macho 55-5
  - 18 pzas. de 18-14 ga conector empalme
  - 4 pzas. de 18-14 ga conector empalme rápido
  - 8 pzas. de 22-18 ga terminal anillo 1.25-4 L
  - 4 pzas. de 22-18 ga conector empalme rápido
  - 12 pzas. de 22-18 ga conector empalme
  - 2x10 pzas. de 16-14 ga conector bala macho y desconector hembra



**WESTON**  
TOOLS

**Código**    **Contenido**  
**A-16455**    160 piezas

Estuche plástico









